

平成31年 3月16日改正

牟岐線 ・ 阿佐海岸鉄道

営業 キロ	区間 キロ		0	1	2	3	4
0.0		徳島					
1.4	1.4	阿波富田					
2.8	1.4	一野原					
4.9	2.1	文化の森					
6.0	2.1	地蔵橋					
9.2	3.2	中田					
10.9	1.7	南小松島					
14.2	3.3	阿波赤石					
15.6	1.4	立江					
17.7	2.1	羽ノ浦					
19.8	2.1	西原					
21.8	2.0	阿波中島					
24.5	2.7	阿南					
26.4	1.9	見能林					
28.6	2.2	阿波橋					
32.6	4.0	桑野					
36.2	3.6	新野					
38.9	2.7	阿波福井					
44.9	6.0	由岐					
47.2	2.3	木岐					
51.5	4.3	北河内					
53.3	1.8	日和佐					
58.4	5.1	山河内					
64.3	5.9	辺川					
67.7	3.4	牟岐					
72.0	4.3	鯖瀬					
75.4	3.4	浅川					
77.8	2.4	阿波海南					
79.3	1.5	海部					

			0	1	2	3	4
0.0		海部					
6.1	6.1	穴喰					
8.5	2.4	甲浦					

距離の縮尺率 約1:66.6万 ダイアグラム上(縦軸)の1cmは約6.6km

© 2014~2019 手書きダイアグラム

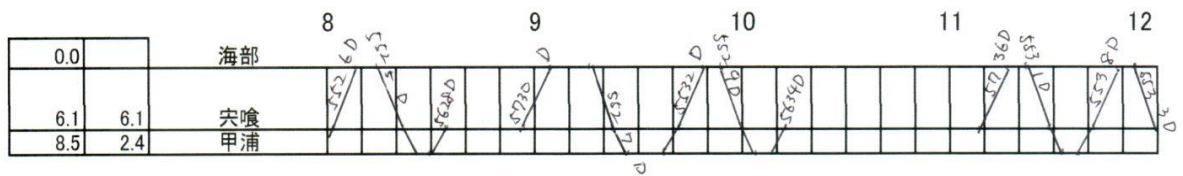
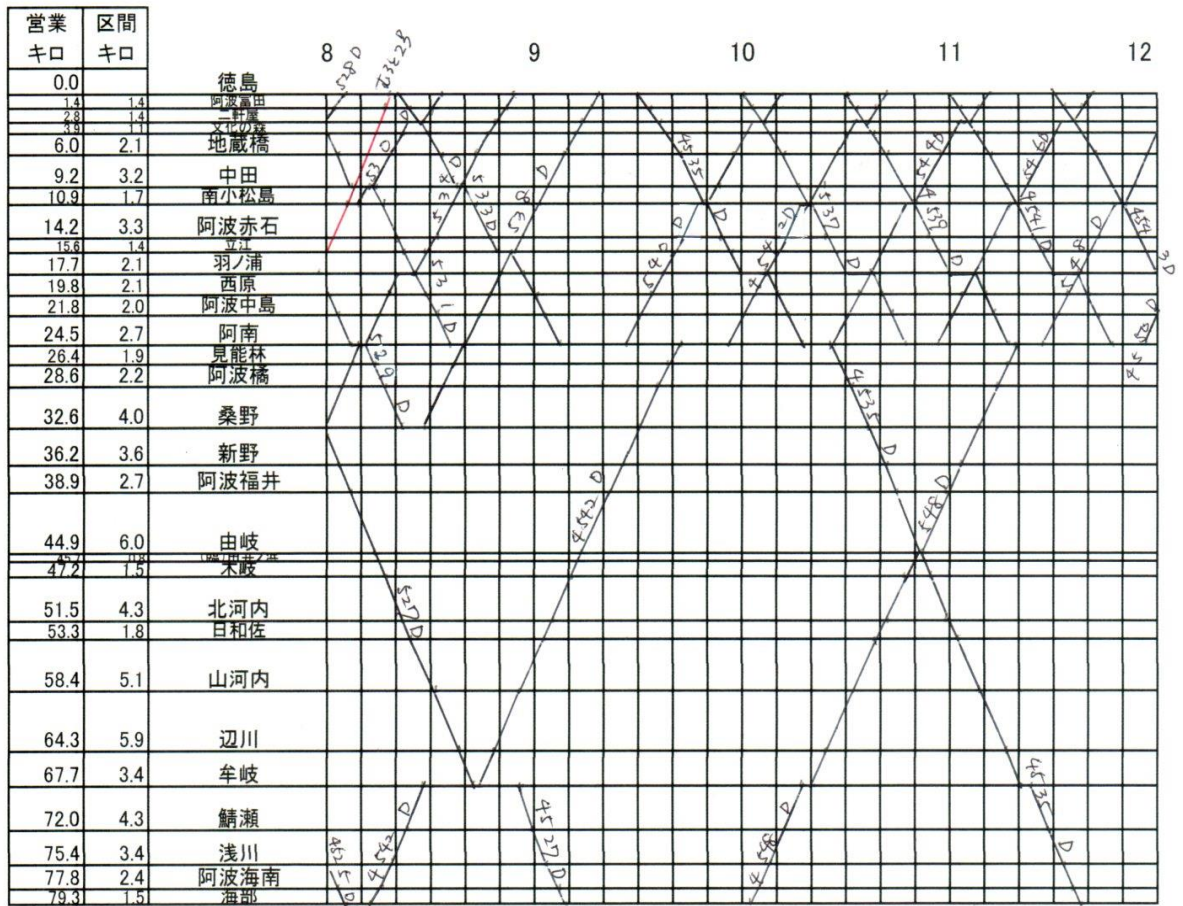
平成31年 3月16日改正

牟岐線・阿佐海岸鉄道

営業 キロ	区間 キロ		4	5	6	7	8
0.0		徳島					
1.4	1.4	阿波富田					
2.8	1.4	針屋					
4.2	1.4	文花の森					
6.0	2.1	地蔵橋					
9.2	3.2	中田					
10.9	1.7	南小松島					
14.2	3.3	阿波赤石					
15.6	1.4	互江					
17.7	2.1	羽ノ浦					
19.8	2.1	西原					
21.8	2.0	阿波中島					
24.5	2.7	阿南					
26.4	1.9	見能林					
28.6	2.2	阿波橋					
32.6	4.0	桑野					
36.2	3.6	新野					
38.9	2.7	阿波福井					
44.9	6.0	由岐					
47.2	2.3	米岐					
51.5	4.3	北河内					
53.3	1.8	日和佐					
58.4	5.1	山河内					
64.3	5.9	辺川					
67.7	3.4	牟岐					
72.0	4.3	鱈瀬					
75.4	3.4	浅川					
77.8	2.4	阿波海南					
79.3	1.5	海部					

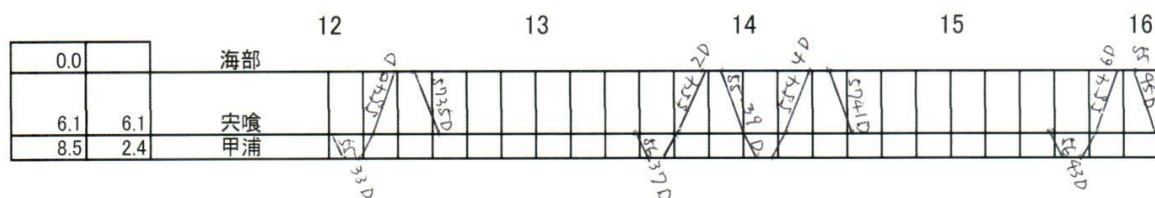
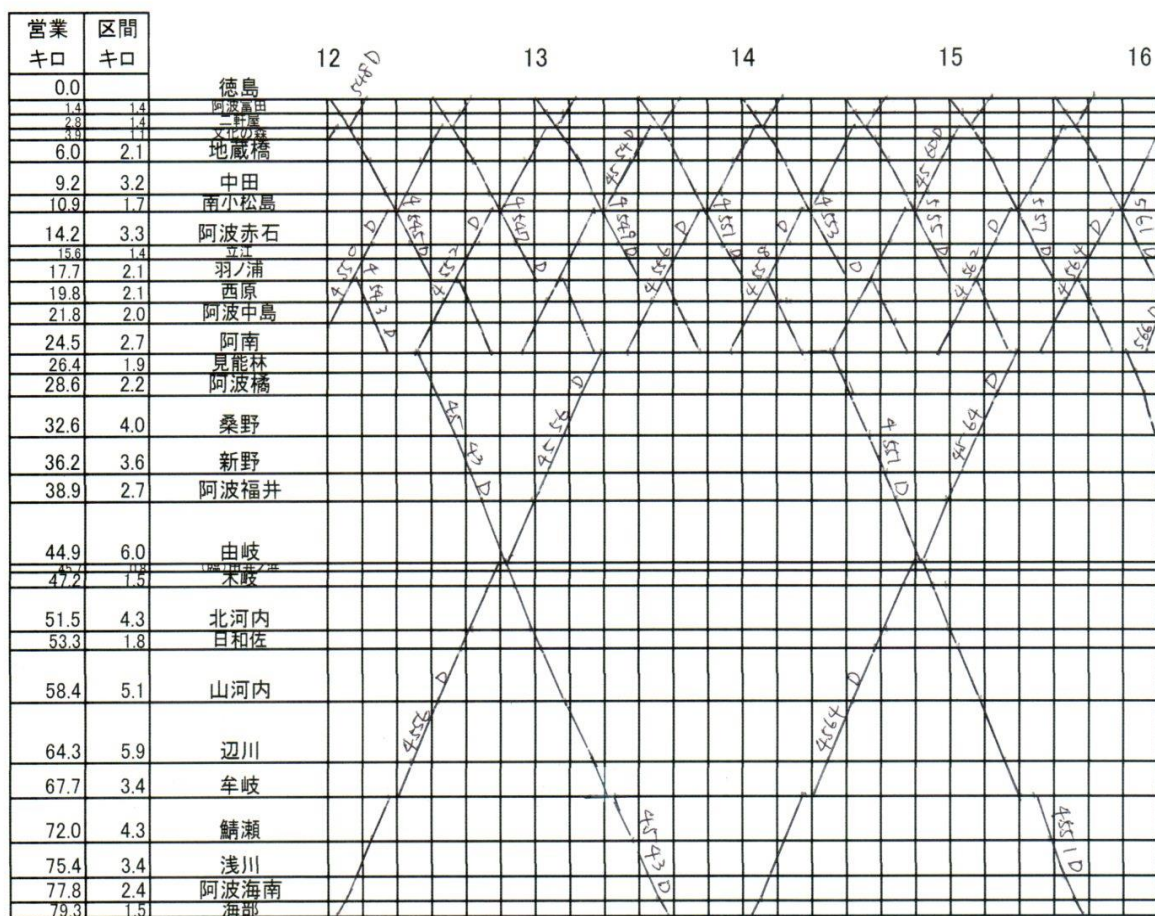
			4	5	6	7	8
0.0		海部					
6.1	6.1	穴喰					
8.5	2.4	甲浦					

牟岐線・阿佐海岸鉄道



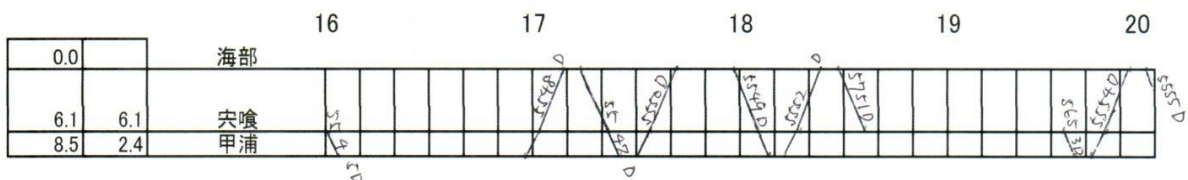
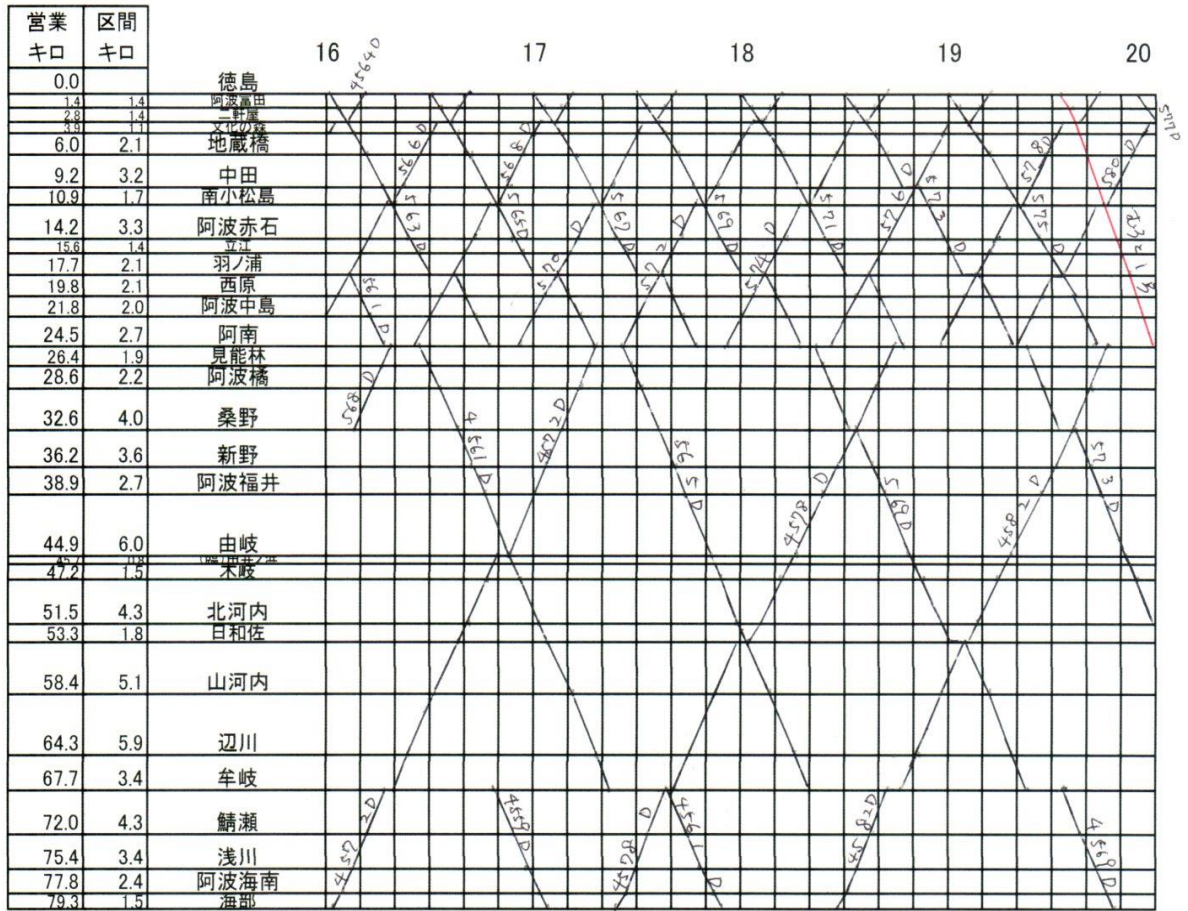
平成31年 3月16日改正

牟岐線・阿佐海岸鉄道



平成31年 3月16日改正

牟岐線・阿佐海岸鉄道



平成31年 3月16日改正

牟岐線・阿佐海岸鉄道

