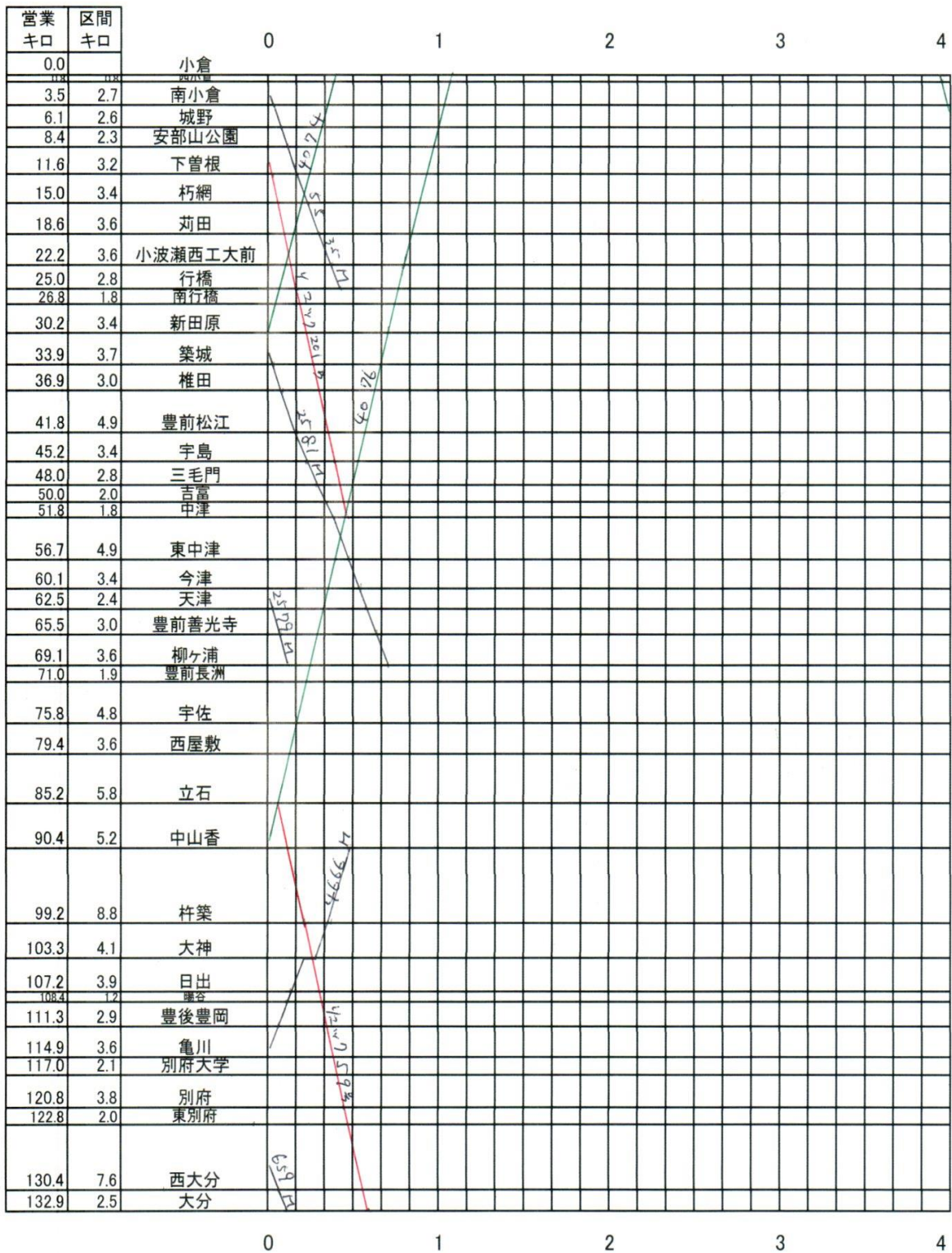


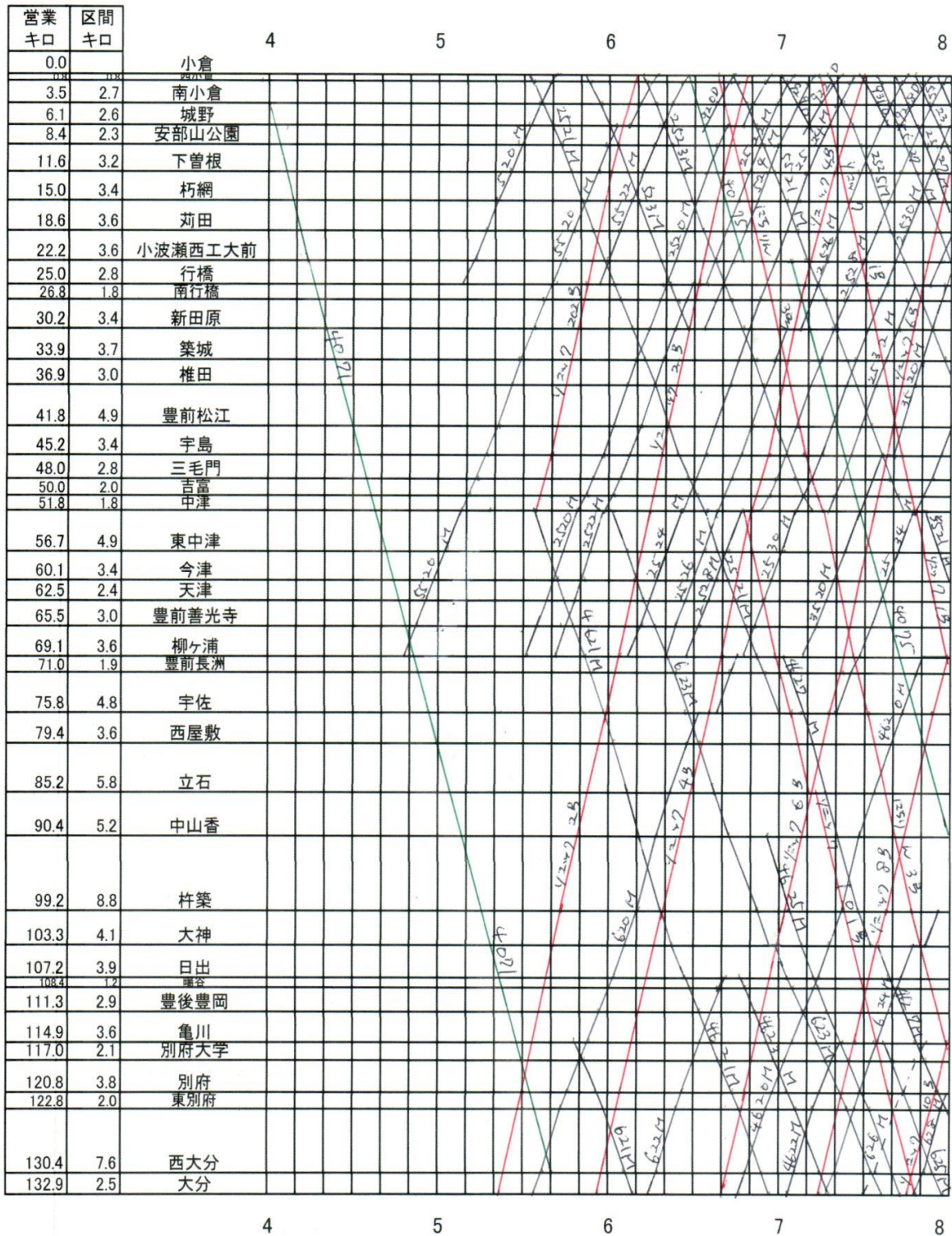
日豊本線(小倉~大分)



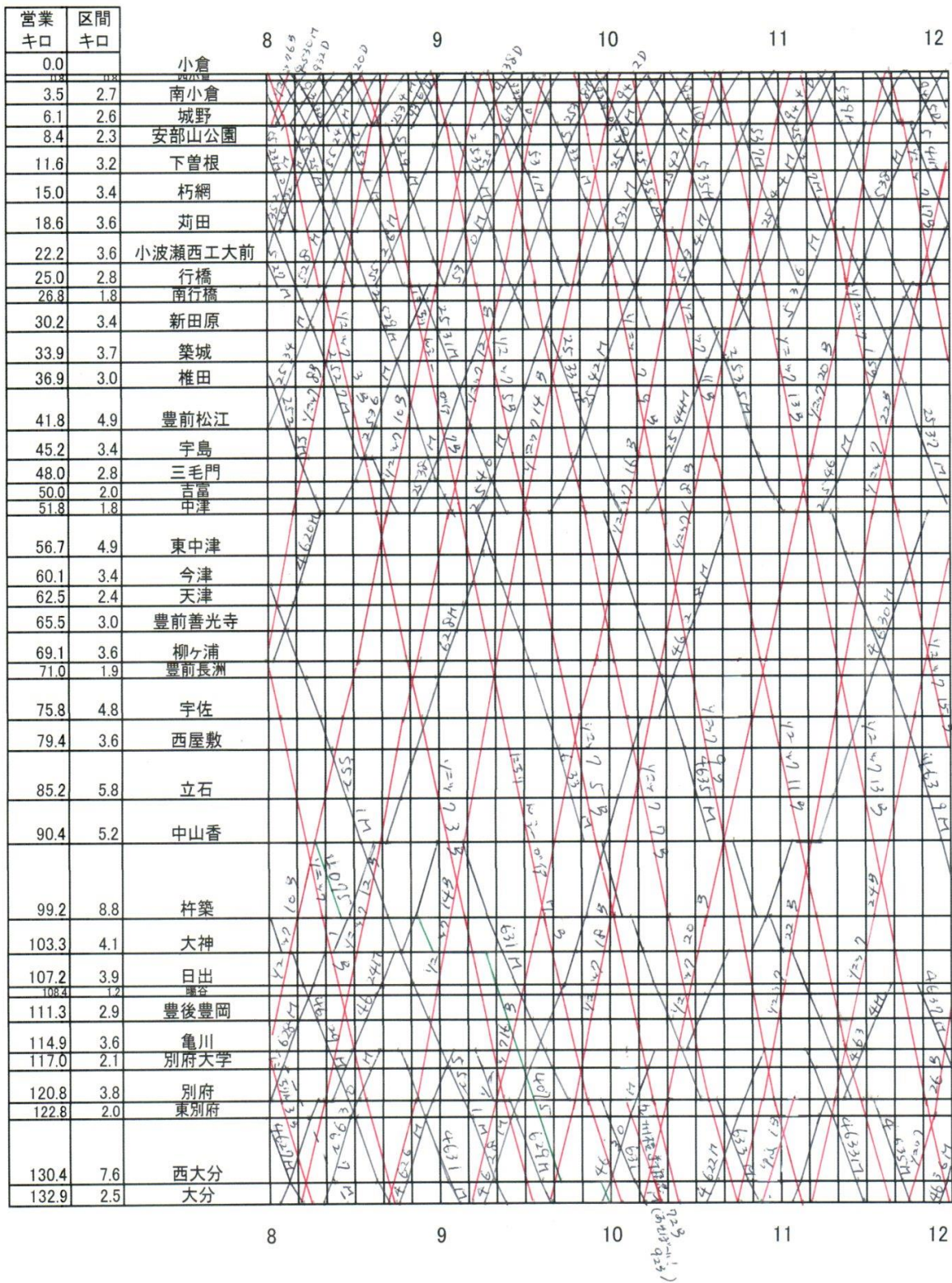
距離の縮尺率 約1:630000 ダイアグラム上(縦軸)の1cmは約6.3km

平成30年 7月14日改正

日豊本線(小倉~大分)

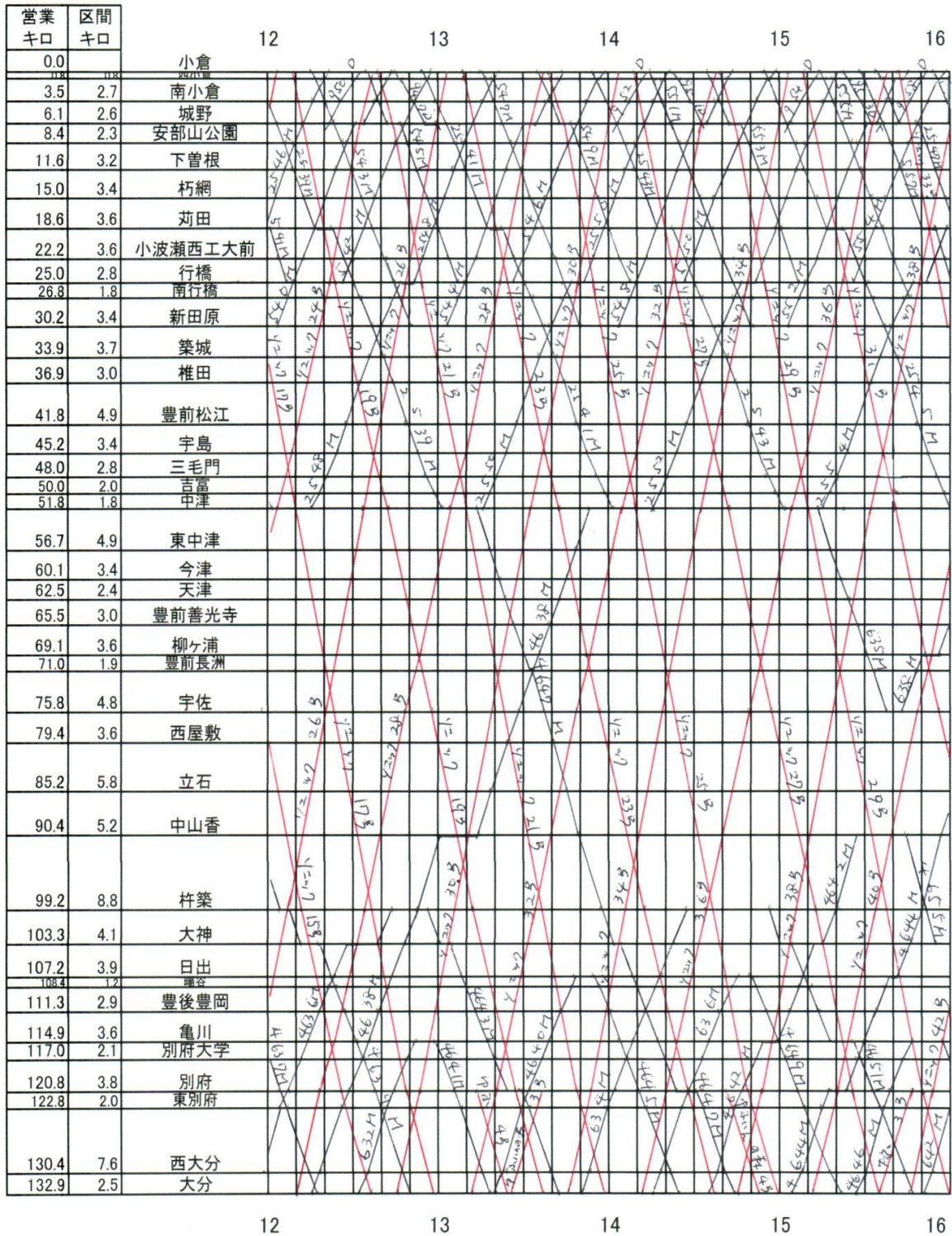


日豊本線(小倉~大分)

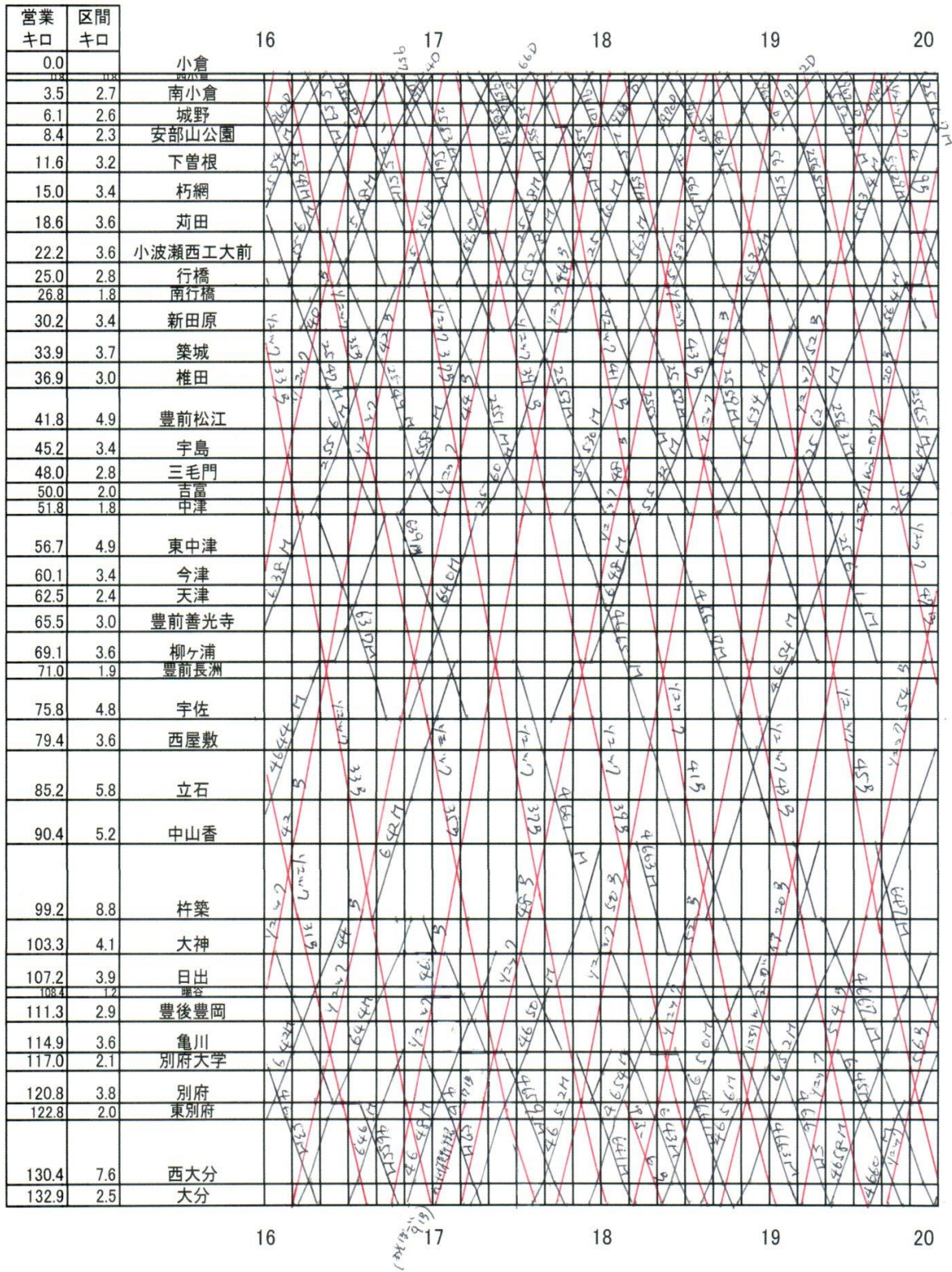


平成30年 7月14日改正

日豊本線(小倉~大分)



日豊本線(小倉~大分)



平成30年 7月14日改正

日豊本線(小倉~大分)

