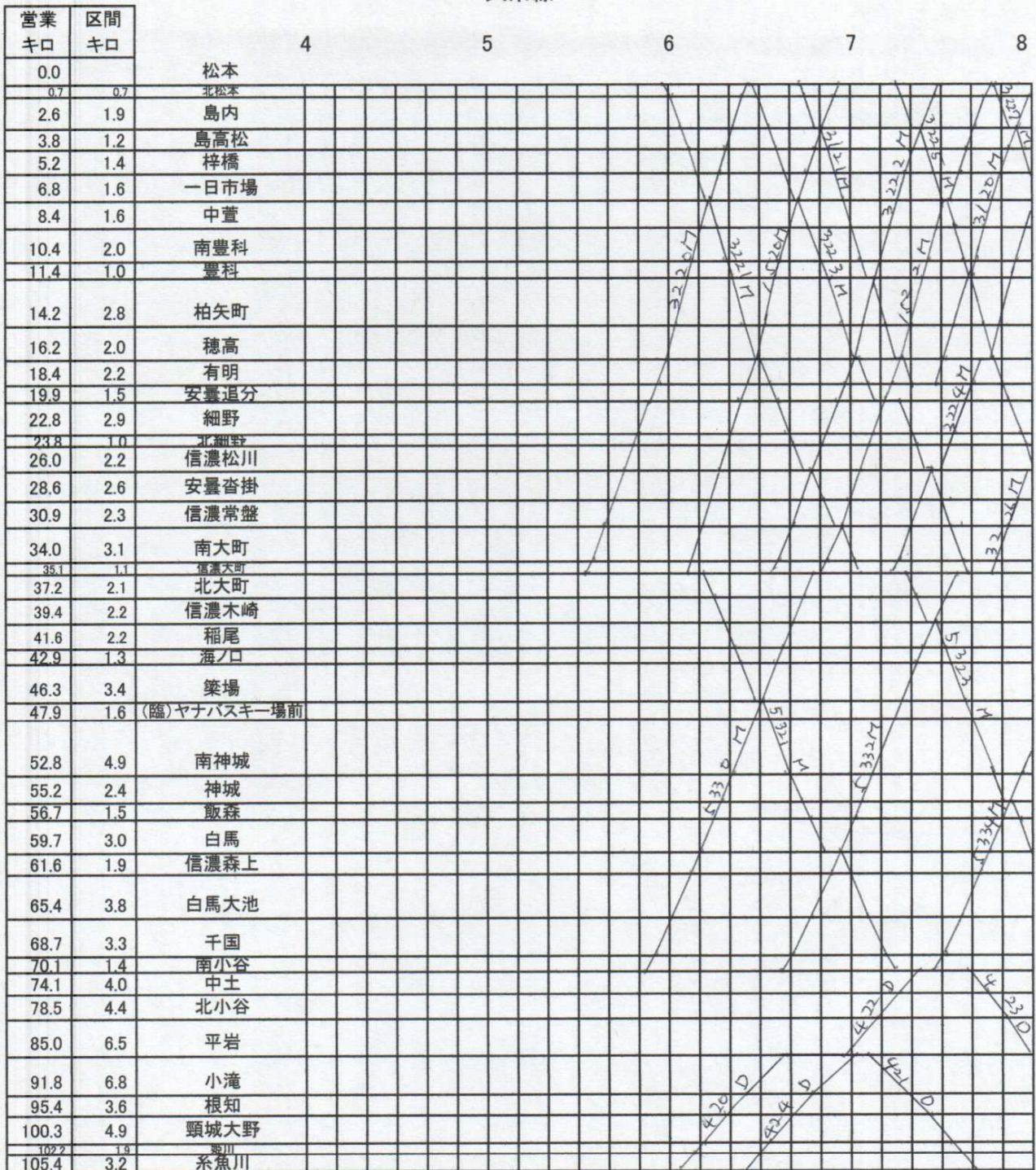


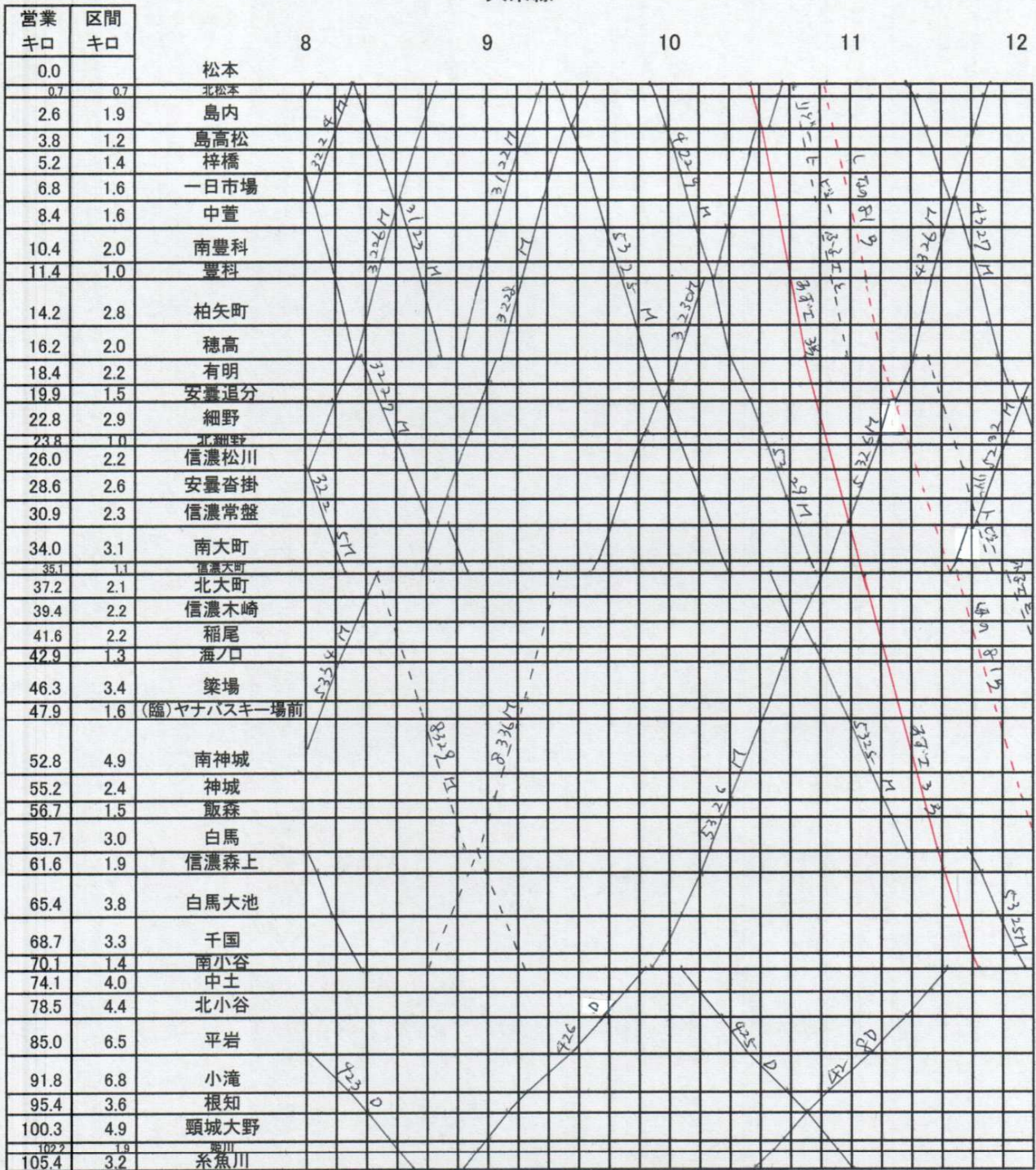
大糸線



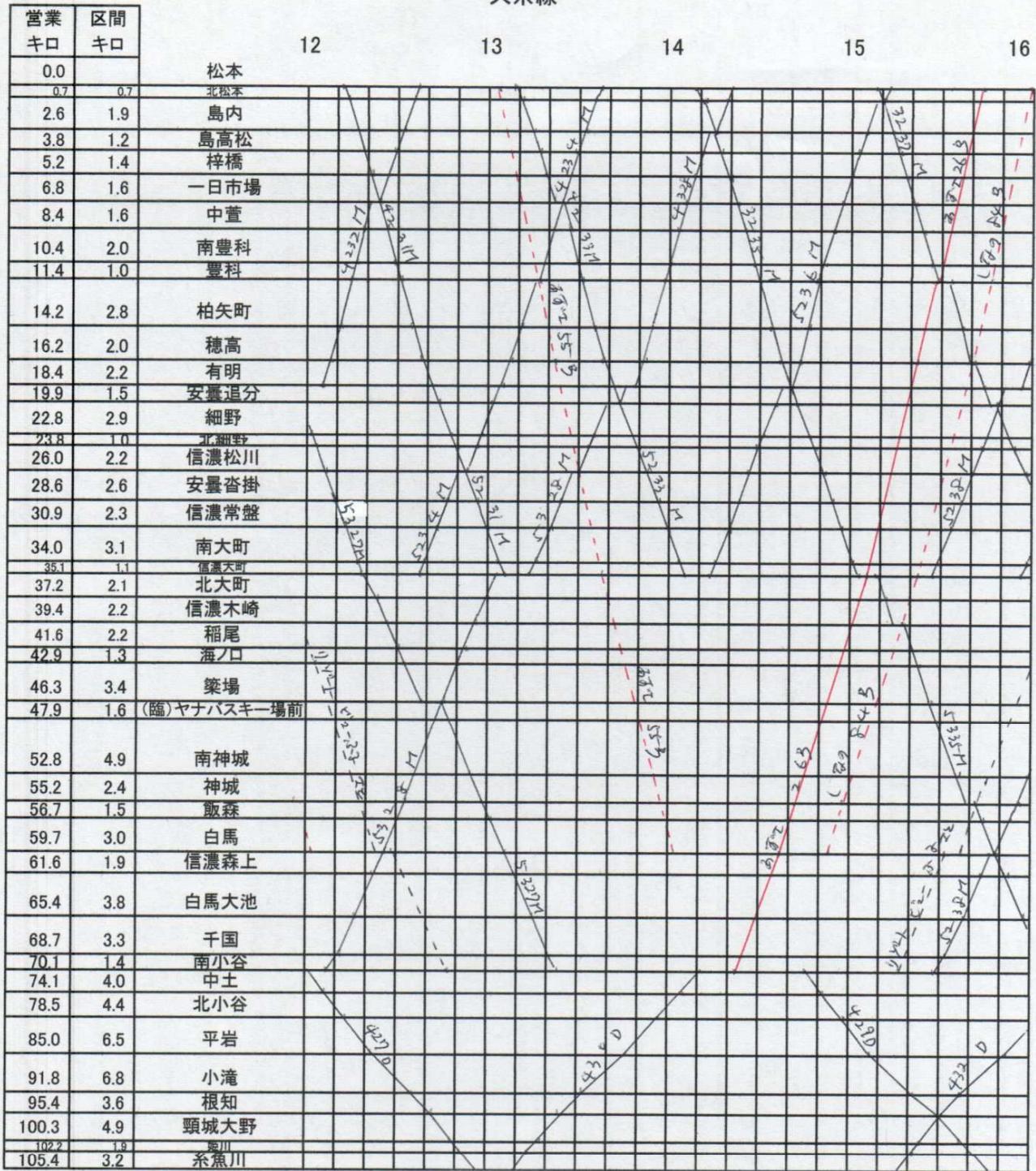
(注) ダイアグラムにおける、大糸線の駅間の間隔について

大糸線は駅間距離が短いため、駅名が見づらくなることから、
 従来と比較して、
 松本～穂高間の駅間の間隔は、通常の3倍
 穂高～南小谷間の駅間の間隔は、通常の2倍に広げています。
 ※南小谷～糸魚川間の駅間距離は従来通りです。

大系線

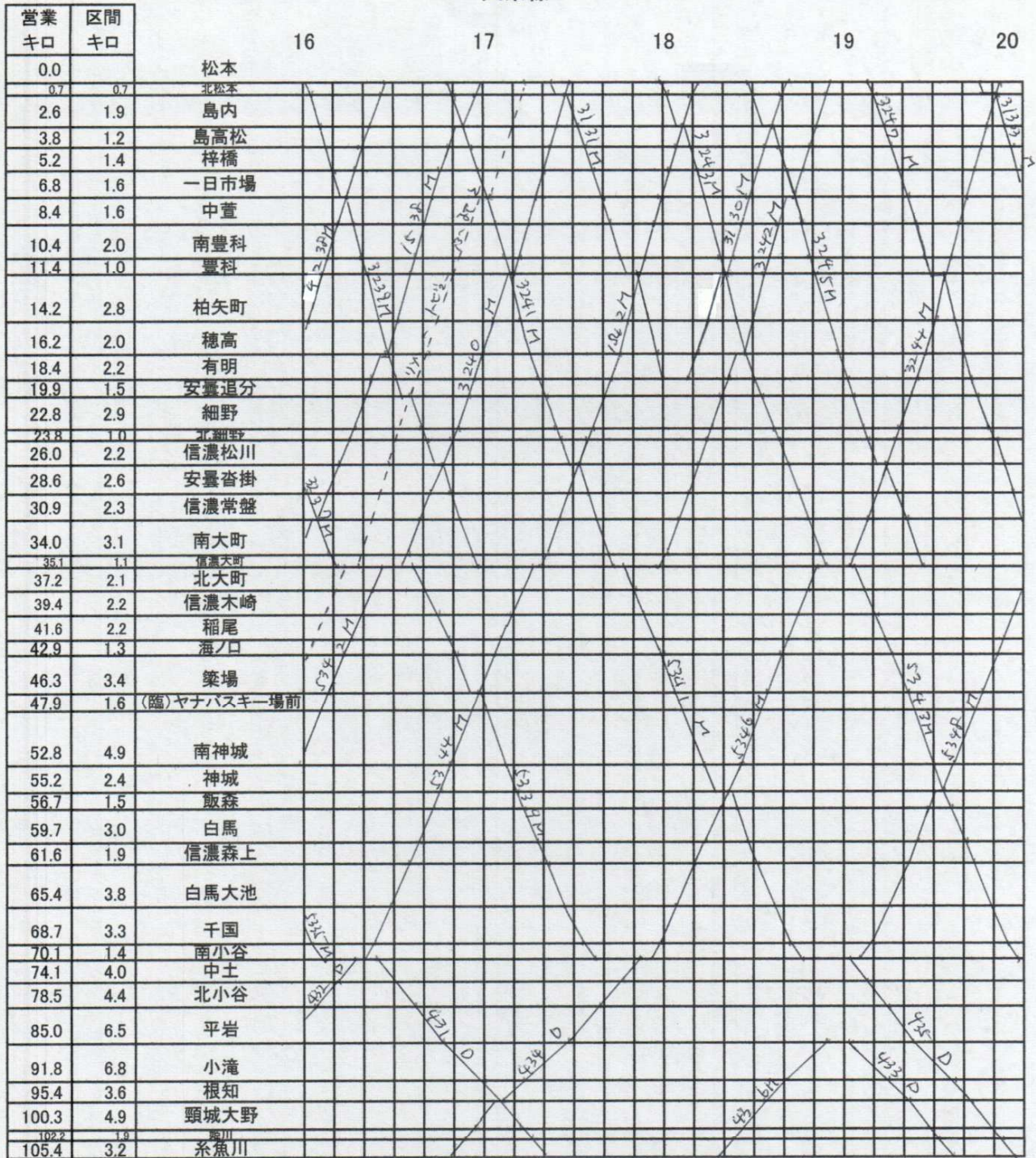


大系線



平成28年 3月26日 改正

大系線



大系線

