

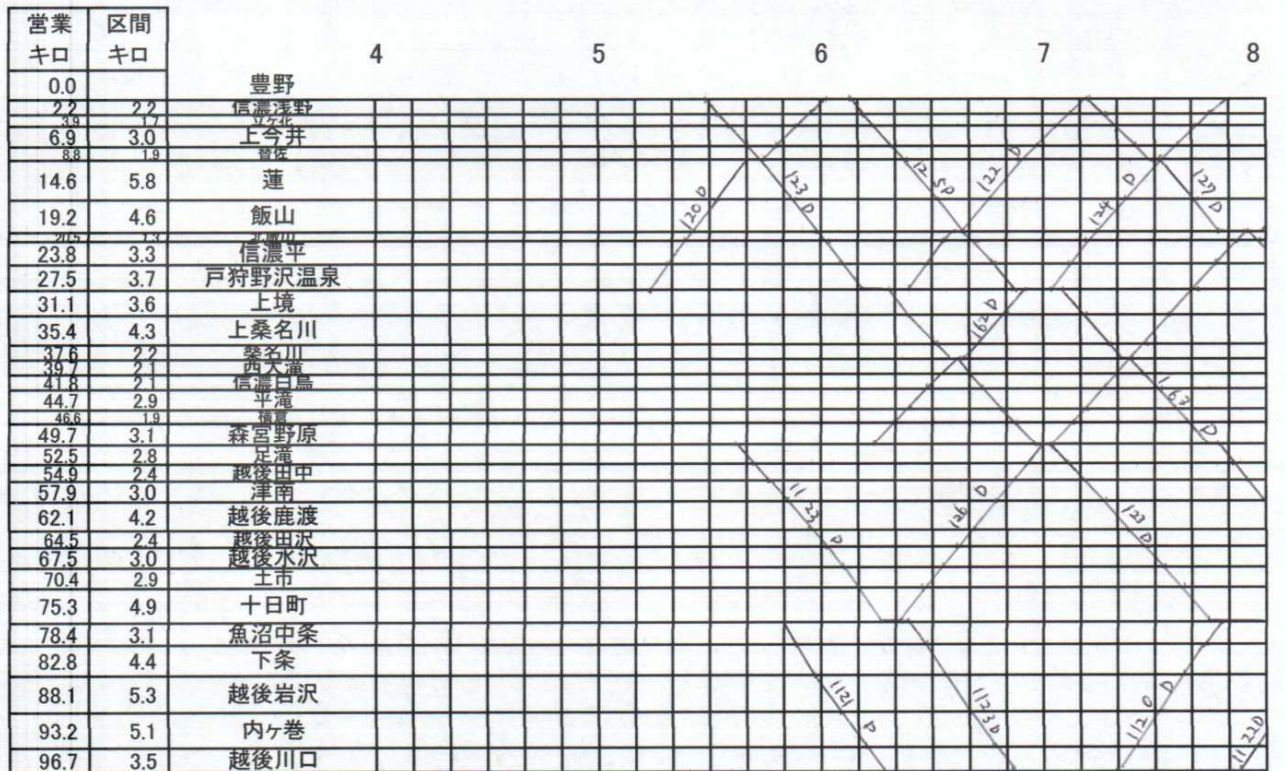
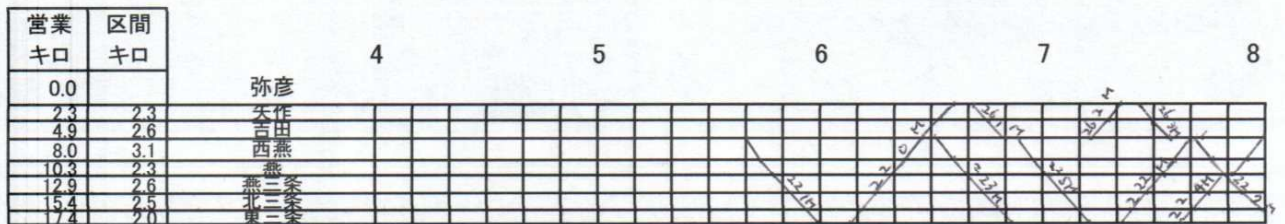
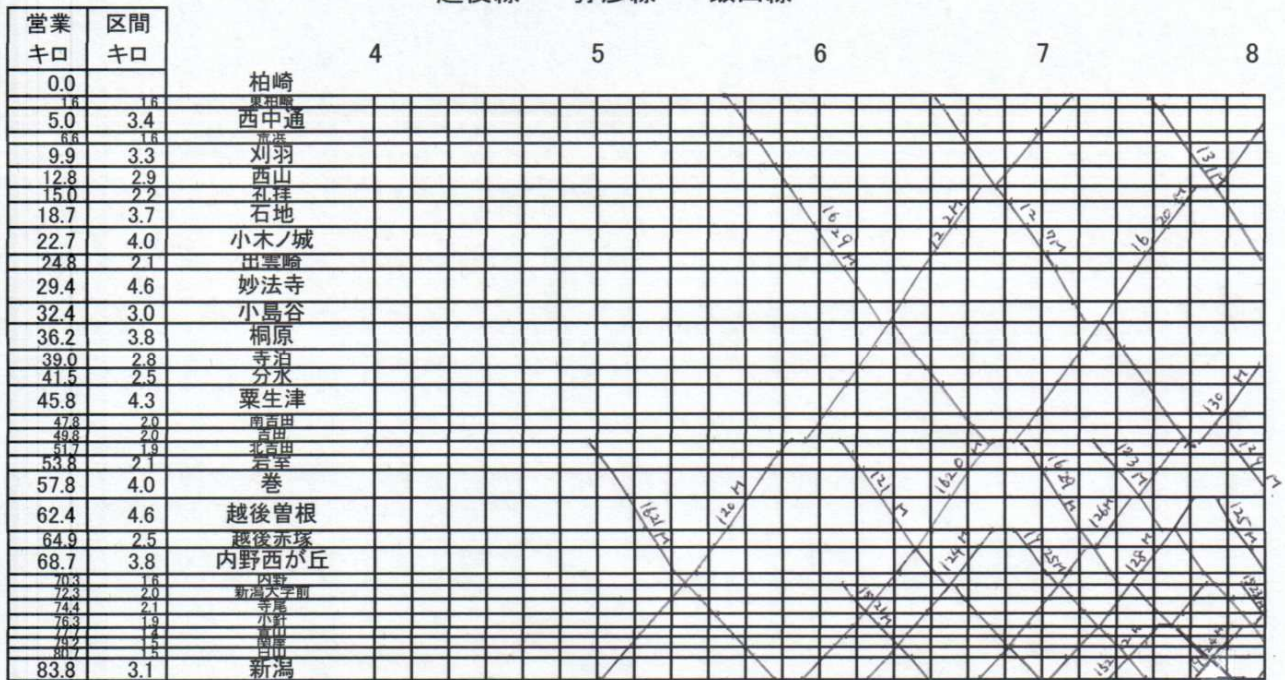
越後線・弥彦線・飯山線

営業 キロ	区間 キロ		0	1	2	3	4
0.0		柏崎					
1.6	1.6	東柏崎					
5.0	3.4	西中通					
6.6	1.6	西中通					
9.9	3.3	刈羽					
12.8	2.9	西山					
15.0	2.2	礼拝					
18.7	3.7	石地					
22.7	4.0	小木ノ城					
24.8	2.1	出雲崎					
29.4	4.6	妙法寺					
32.4	3.0	小島谷					
36.2	3.8	桐原					
39.0	2.8	寺泊					
41.5	2.5	分水					
45.8	4.3	粟生津					
47.8	2.0	南宮田					
49.8	2.0	宮田					
51.7	1.9	北宮田					
53.8	2.1	若室					
57.8	4.0	巻					
62.4	4.6	越後曾根					
64.9	2.5	越後赤塚					
68.7	3.8	内野西が丘					
70.3	1.6	内野					
72.3	2.0	新潟大学側					
74.4	2.1	寺尾					
76.3	1.9	小針					
77.7	1.4	高田					
80.7	3.0	西田					
83.8	3.1	新潟					

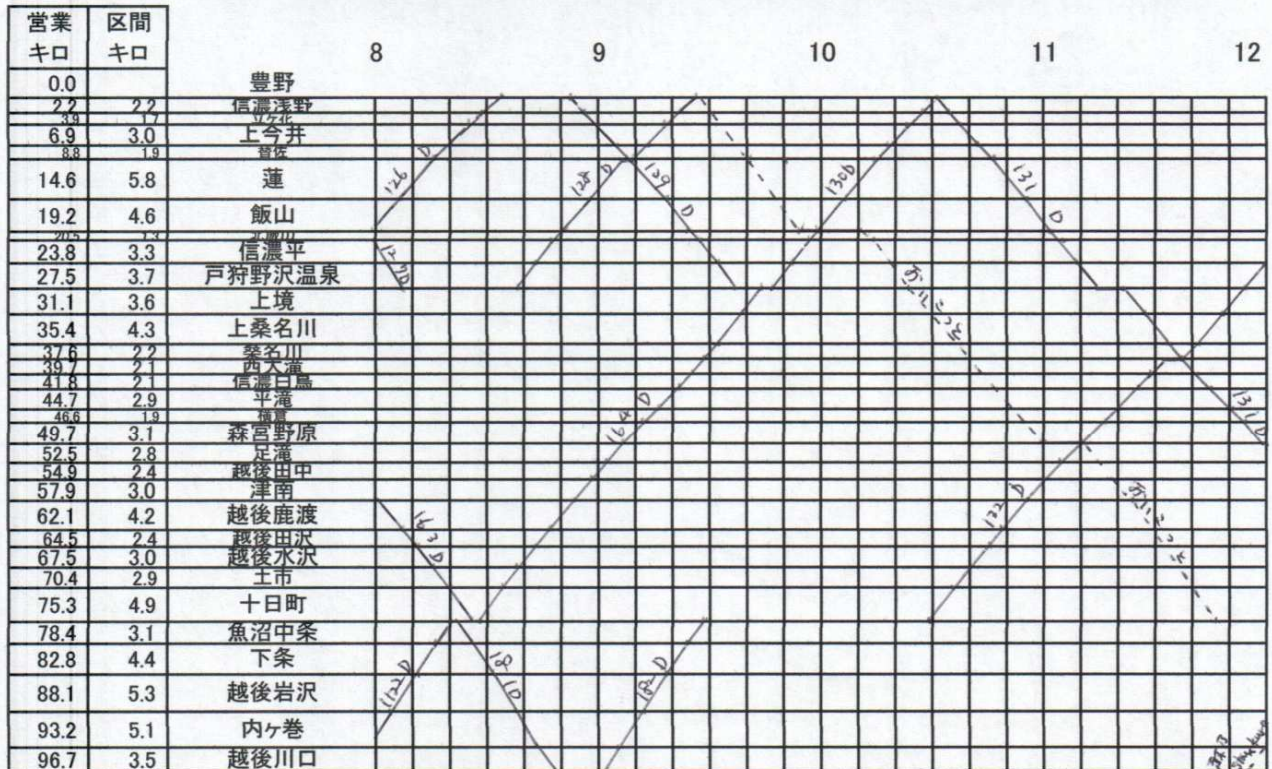
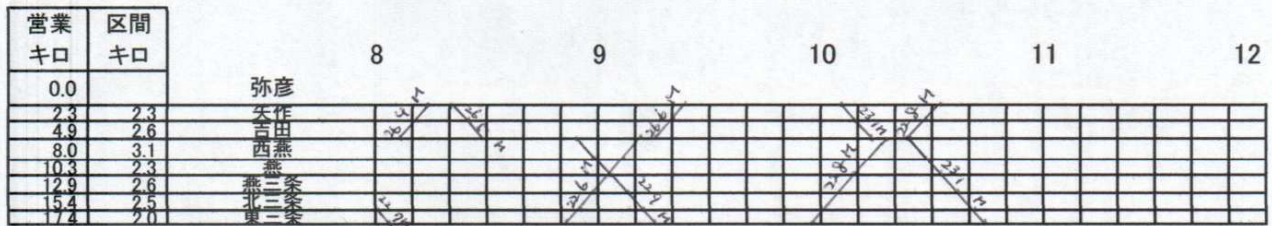
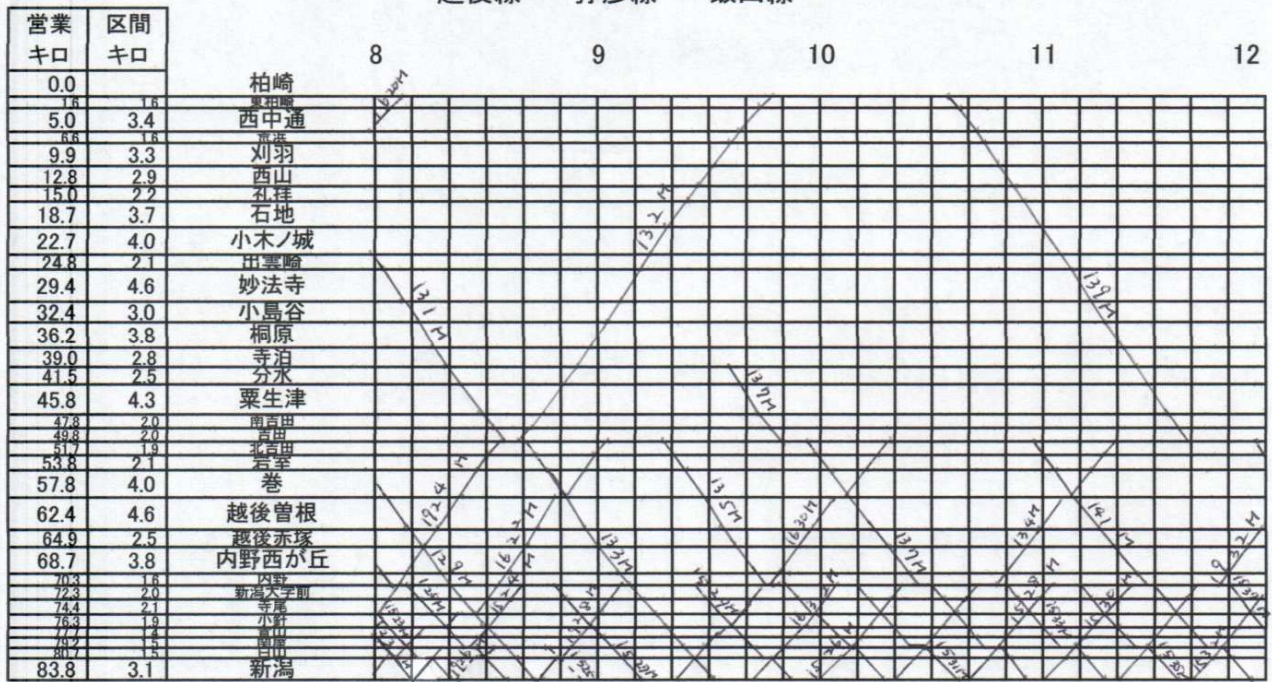
営業 キロ	区間 キロ		0	1	2	3	4
0.0		弥彦					
2.3	2.3	朱作					
4.9	2.6	吉田					
8.0	3.1	西燕					
10.3	2.3	燕					
12.9	2.6	燕三条					
15.4	2.5	北三条					
17.4	2.0	東三条					

営業 キロ	区間 キロ		0	1	2	3	4
0.0		豊野					
2.2	2.2	信濃浅野					
4.9	2.7	信濃浅野					
6.9	3.0	上今井					
8.8	1.9	曾根					
14.6	5.8	蓮					
19.2	4.6	飯山					
20.5	1.3	飯山					
23.8	3.3	信濃平					
27.5	3.7	戸狩野沢温泉					
31.1	3.6	上境					
35.4	4.3	上桑名川					
37.6	2.2	桑名川					
39.7	2.1	西大瀧					
41.8	2.1	信濃白鳥					
44.7	2.9	平滝					
46.6	1.9	福原					
49.7	3.1	森宮野原					
52.5	2.8	足滝					
54.9	2.4	越後田中					
57.9	3.0	津南					
62.1	4.2	越後鹿渡					
64.5	2.4	越後田沢					
67.5	3.0	越後水沢					
70.4	2.9	土市					
75.3	4.9	十日町					
78.4	3.1	魚沼中条					
82.8	4.4	下条					
88.1	5.3	越後岩沢					
93.2	5.1	内ヶ巻					
96.7	3.5	越後川口					

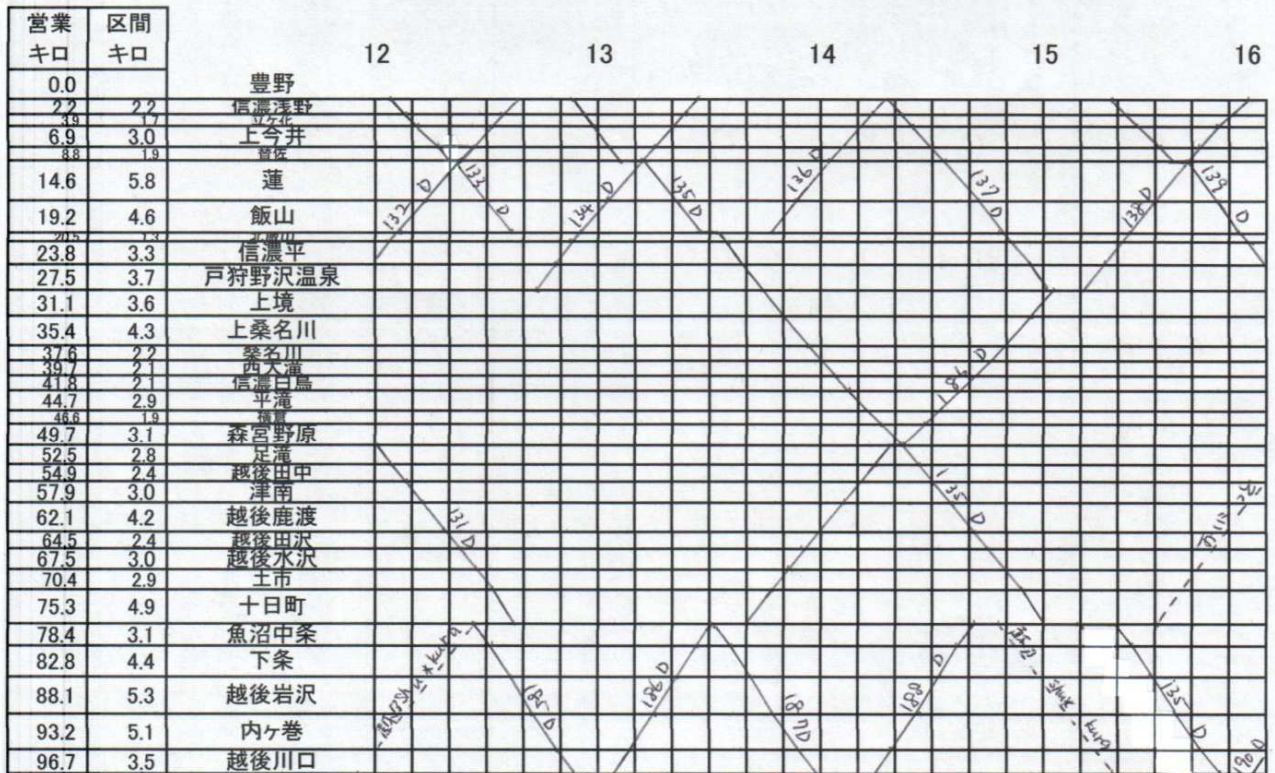
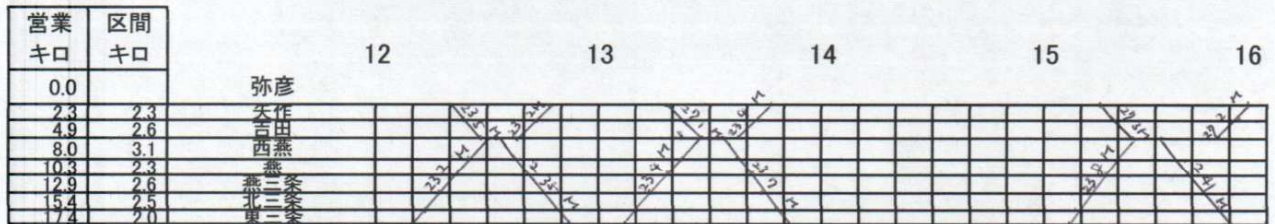
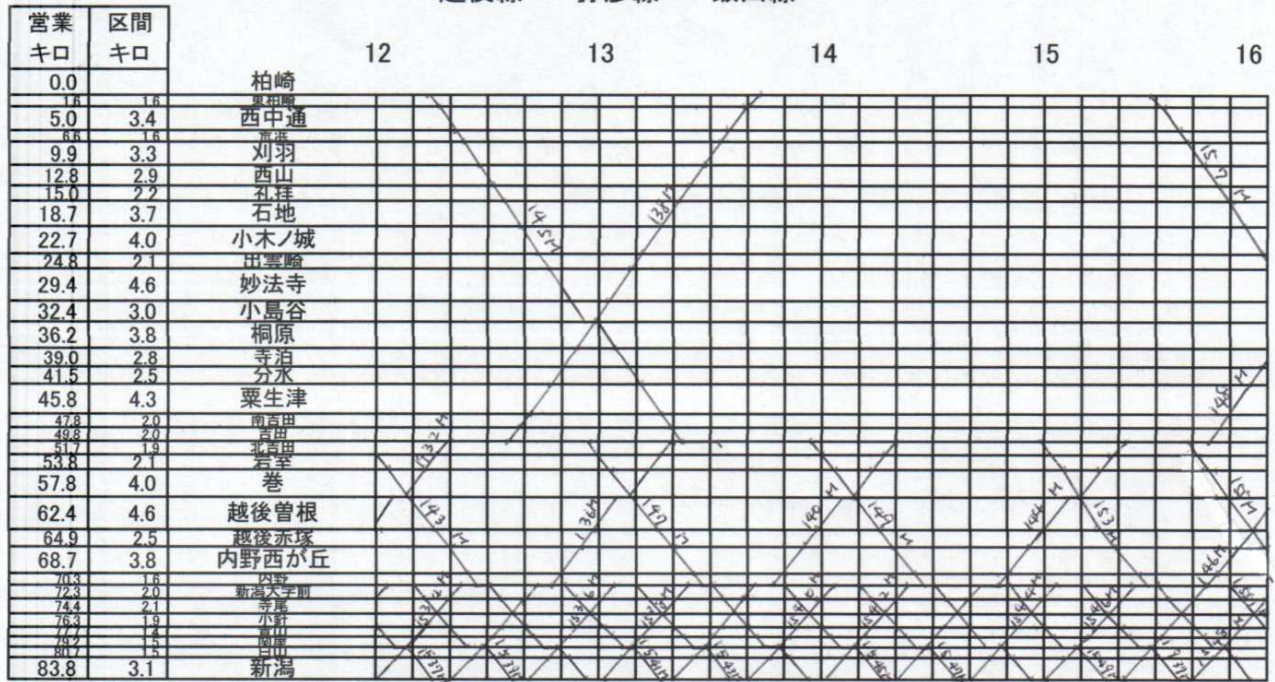
越後線・弥彦線・飯山線



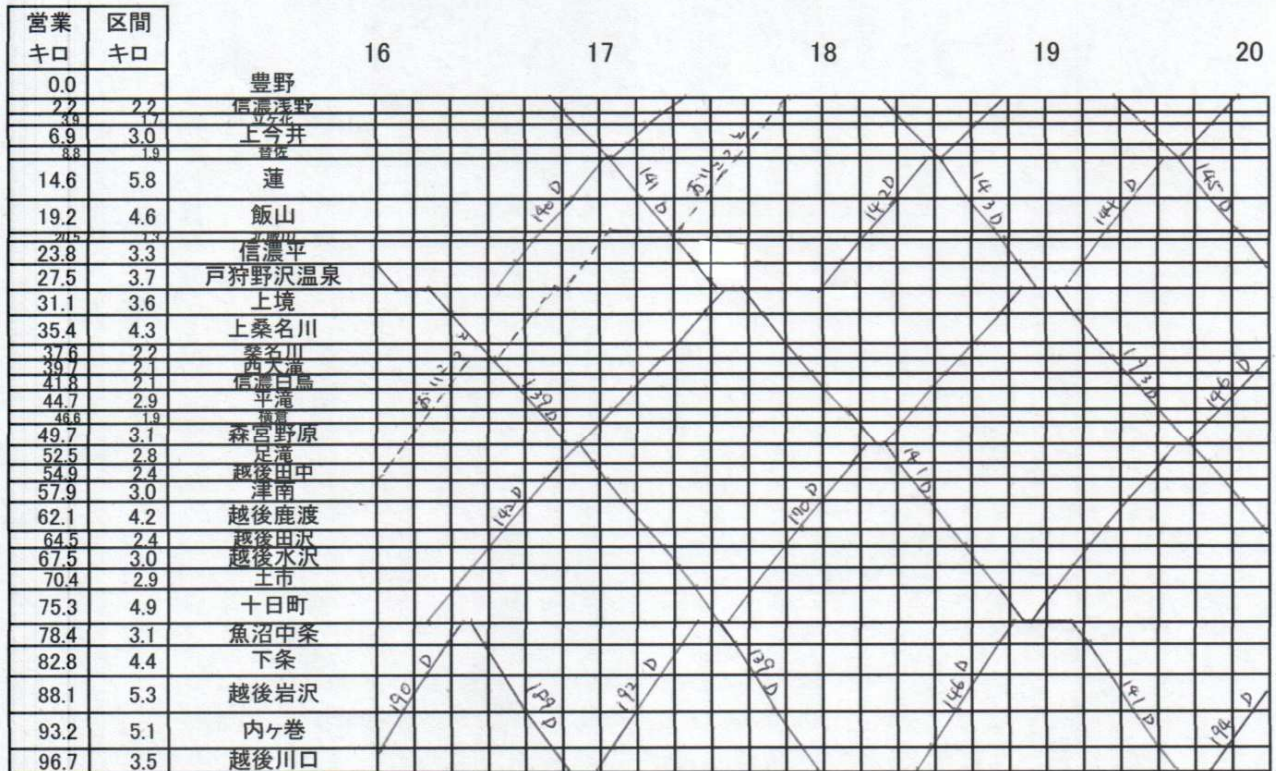
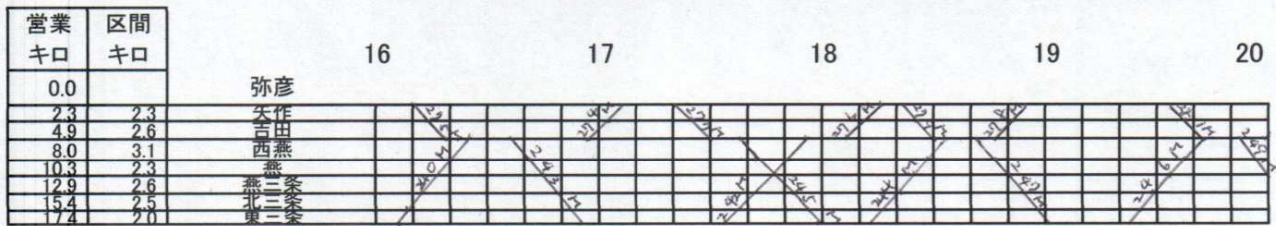
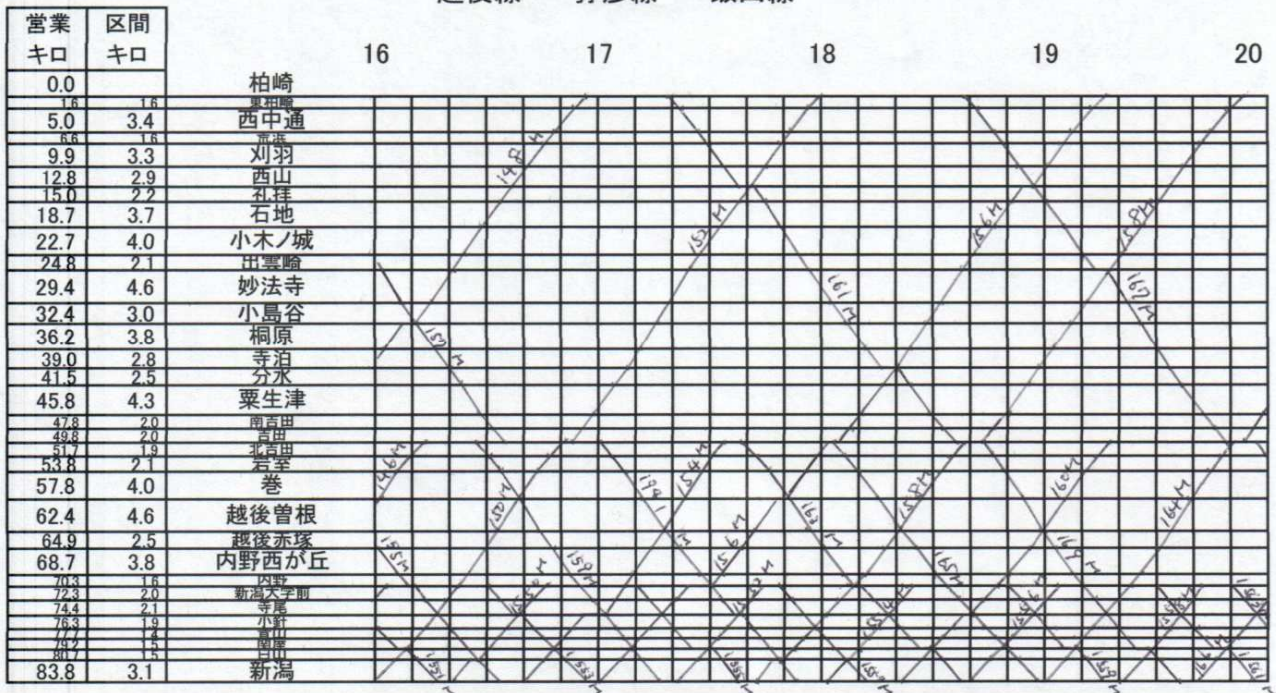
越後線・弥彦線・飯山線



越後線・弥彦線・飯山線



越後線・弥彦線・飯山線



越後線・弥彦線・飯山線

