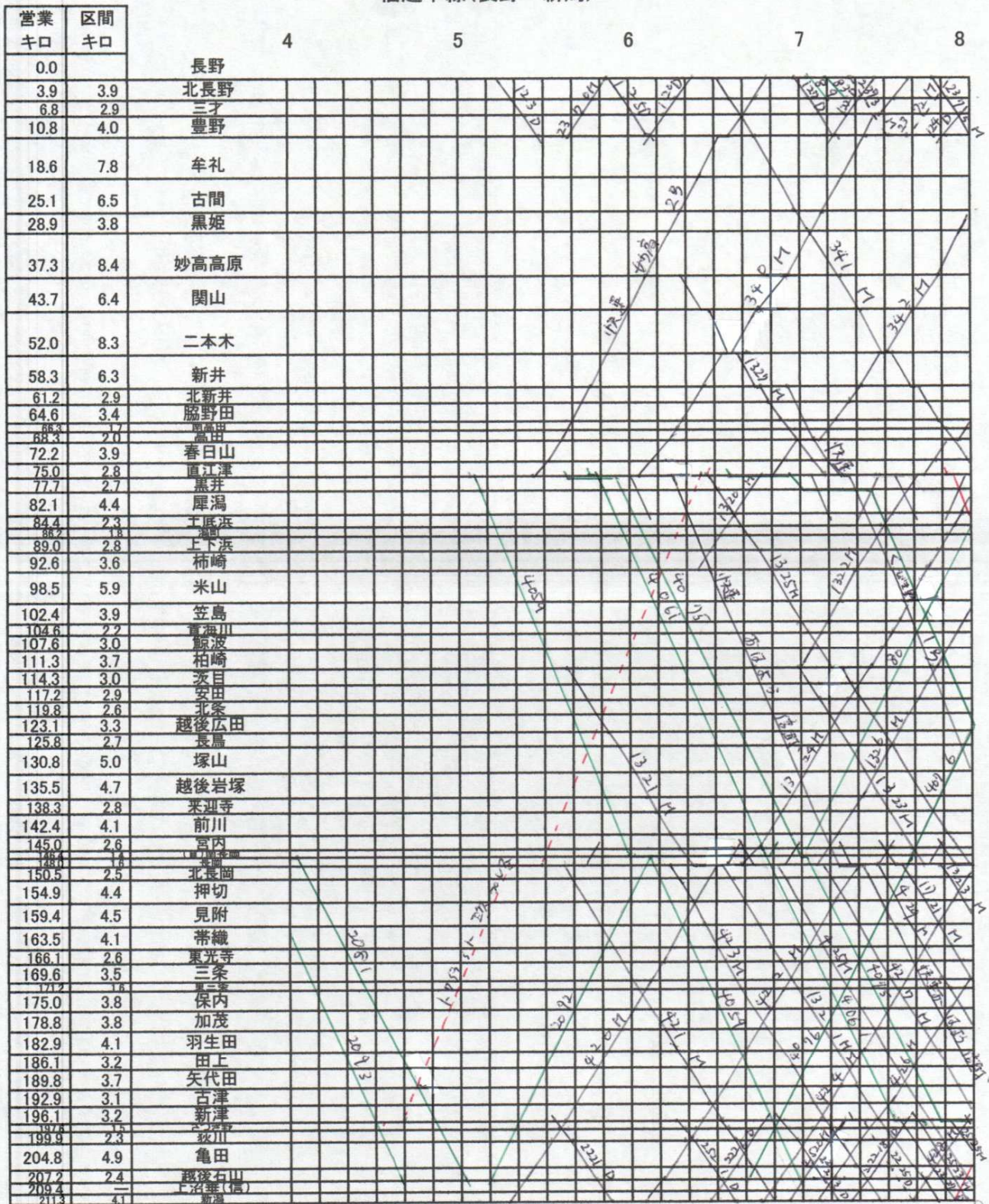


信越本線(長野～新潟)

営業 キロ	区間 キロ		0	1	2	3	4
0.0		長野					
3.9	3.9	北長野					
6.8	2.9	三才					
10.8	4.0	豊野					
18.6	7.8	牟礼					
25.1	6.5	古間					
28.9	3.8	黒姫					
37.3	8.4	妙高高原					
43.7	6.4	関山					
52.0	8.3	二本木					
58.3	6.3	新井					
61.2	2.9	北新井					
64.6	3.4	脇野田					
68.3	3.7	高田					
72.2	3.9	春日山					
75.0	2.8	直江津					
77.7	2.7	黒井					
82.1	4.4	犀潟					
84.4	2.3	壬辰浜					
86.2	1.8	湯田					
89.0	2.8	上下浜					
92.6	3.6	柿崎					
98.5	5.9	米山					
102.4	3.9	笠島					
104.6	2.2	青楓川					
107.6	3.0	鯨波					
111.3	3.7	柏崎					
114.3	3.0	波目					
117.2	2.9	安田					
119.8	2.6	北条					
123.1	3.3	越後広田					
125.8	2.7	長島					
130.8	5.0	塚山					
135.5	4.7	越後岩塚					
138.3	2.8	来迎寺					
142.4	4.1	前川					
145.0	2.6	宮内					
148.4	3.4	北長岡					
150.5	2.5	北長岡					
154.9	4.4	押切					
159.4	4.5	見附					
163.5	4.1	帯織					
166.1	2.6	東光寺					
169.6	3.5	三条					
171.2	1.6	東三条					
175.0	3.8	保内					
178.8	3.8	加茂					
182.9	4.1	羽生田					
186.1	3.2	田上					
189.8	3.7	矢代田					
192.9	3.1	古津					
196.1	3.2	新津					
197.6	1.5	古津					
199.9	2.3	狭川					
204.8	4.9	亀田					
207.2	2.4	越後石山					
209.4	2.2	上沼垂(信)					
211.3	1.9	新潟					

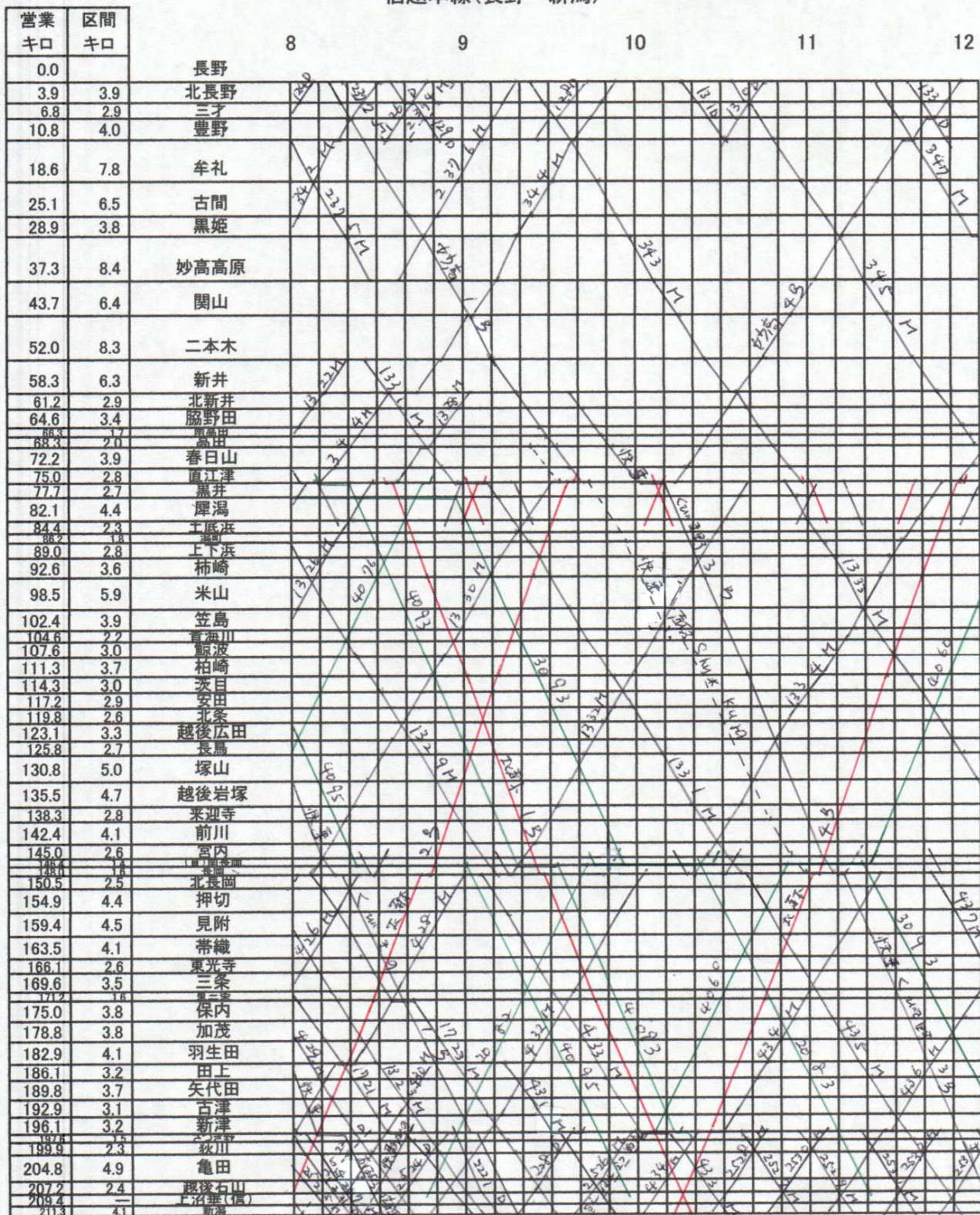


信越本線(長野~新潟)



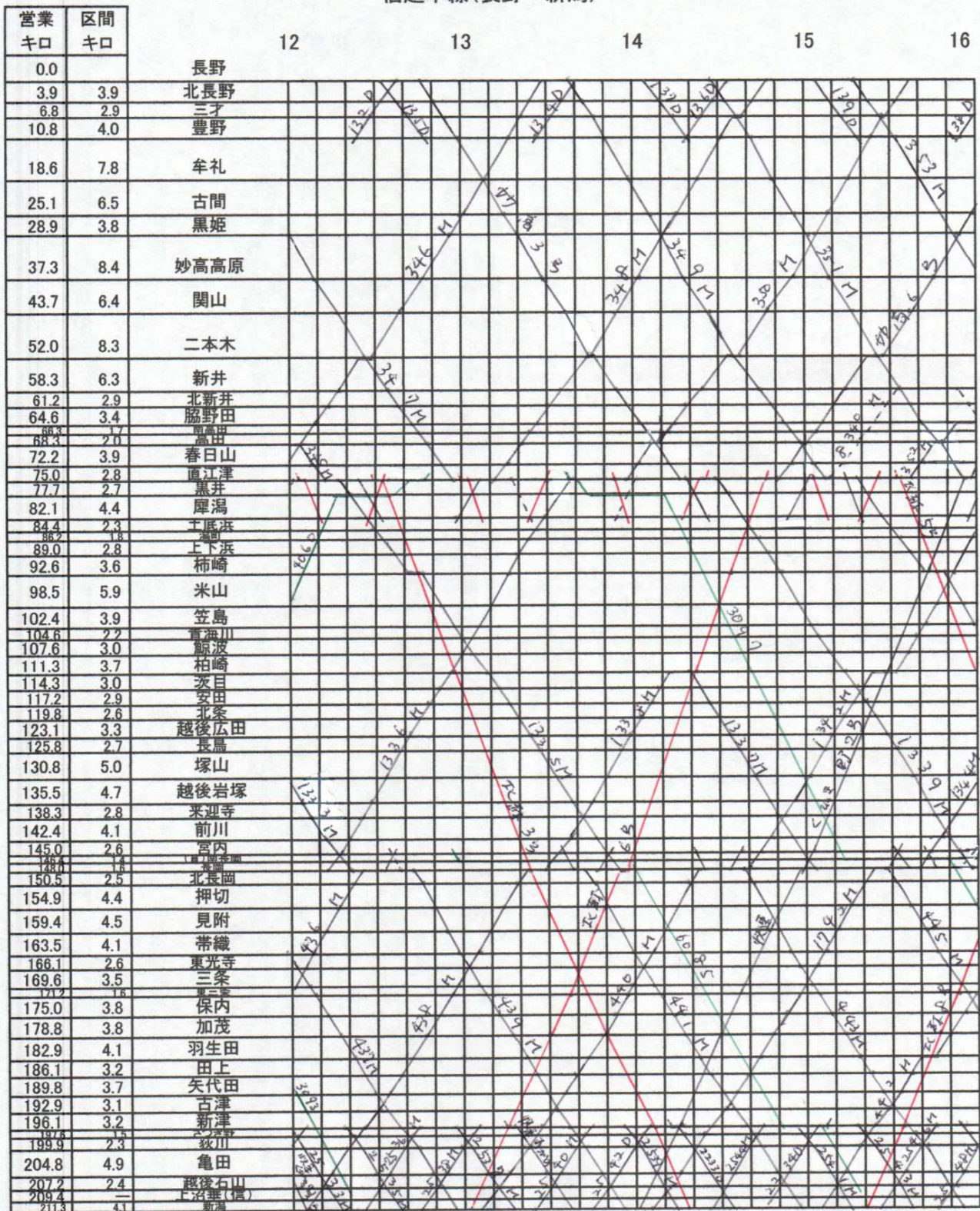


信越本線(長野~新潟)



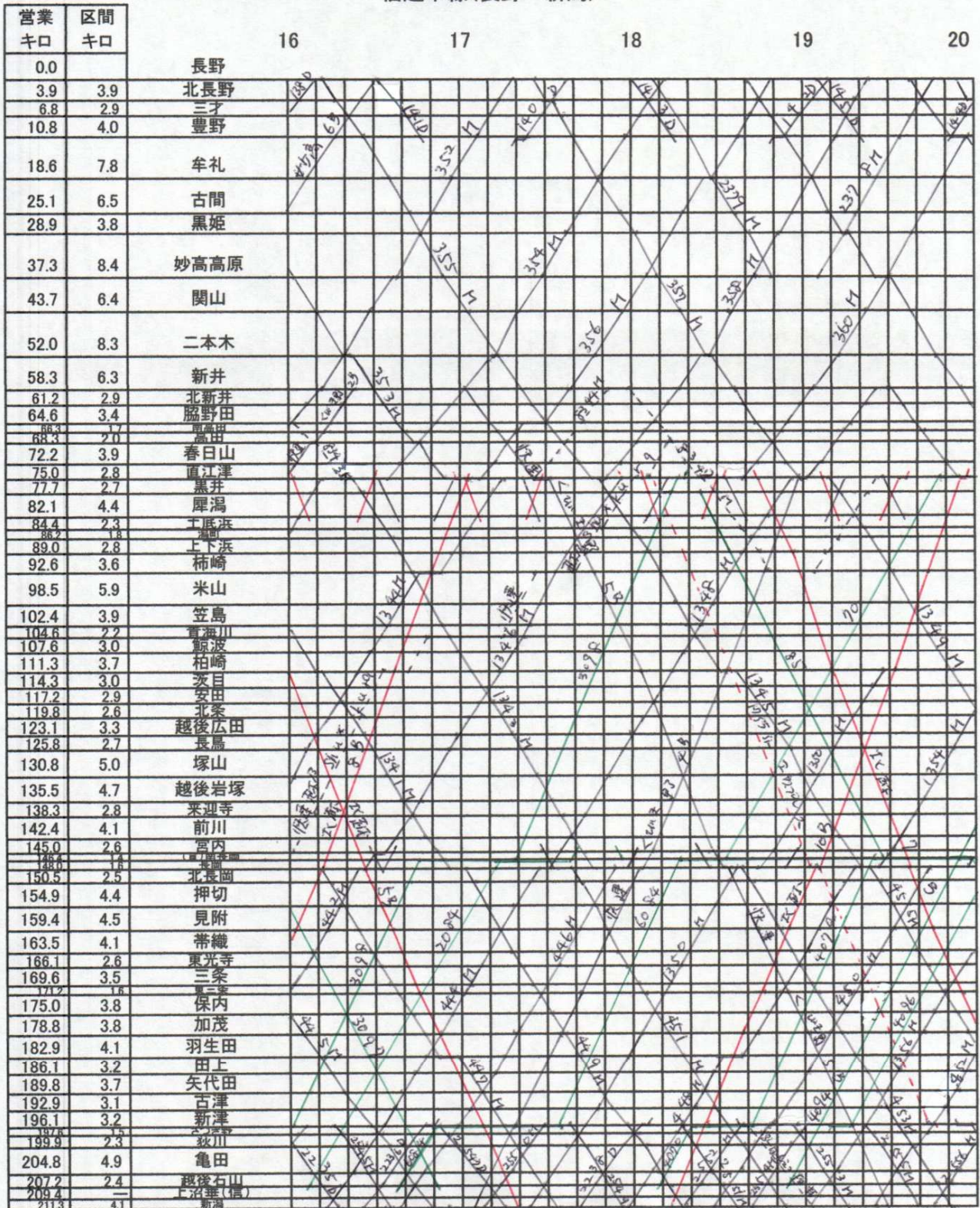


信越本線(長野～新潟)





信越本線(長野～新潟)





信越本線(長野~新潟)

